

# СКОРОВОЗ

Онлайн магазин доставки готовой еды  
и других сервисов для абонентов IPTV и SmartTV



**ECI**

**Сейчас** Японская, итальянская готовая еда с доставкой.

**В будущем** Заказ такси  
Билеты в кино и театр  
Товары для детей  
и так далее.

### Абоненты цифрового TV



Проявлен интерес в переговорах



Проявлен интерес в переговорах



Более года коммерческой эксплуатации сервиса

### Владельцы SmartTV



Договор в процессе подписания, готов софт



Готов софт

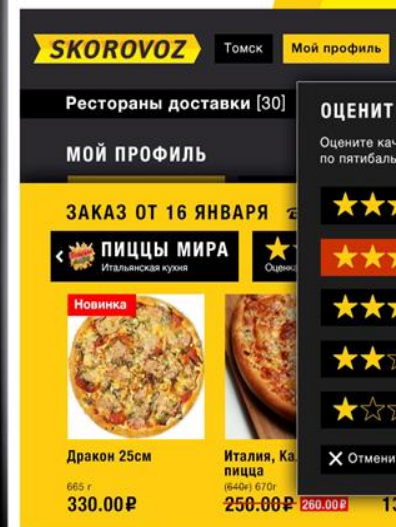
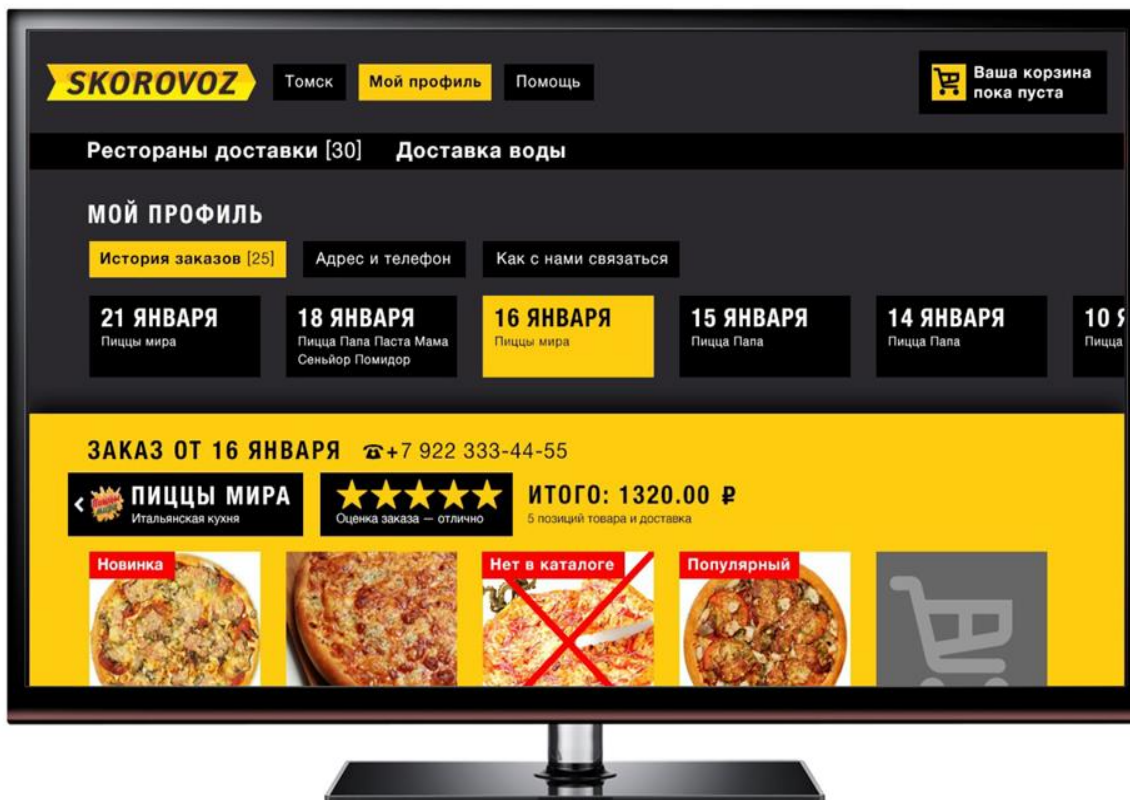
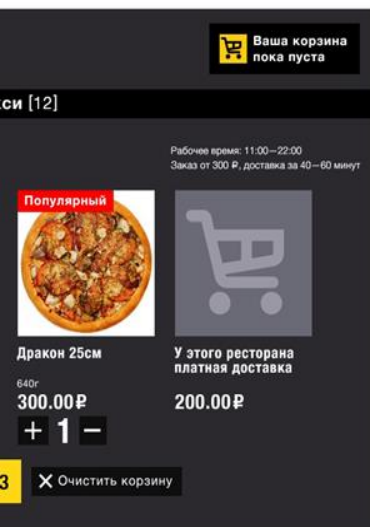
### Владельцы «неоператорских» IPTV приставок



# СКОРОВОЗ Как продаётся?



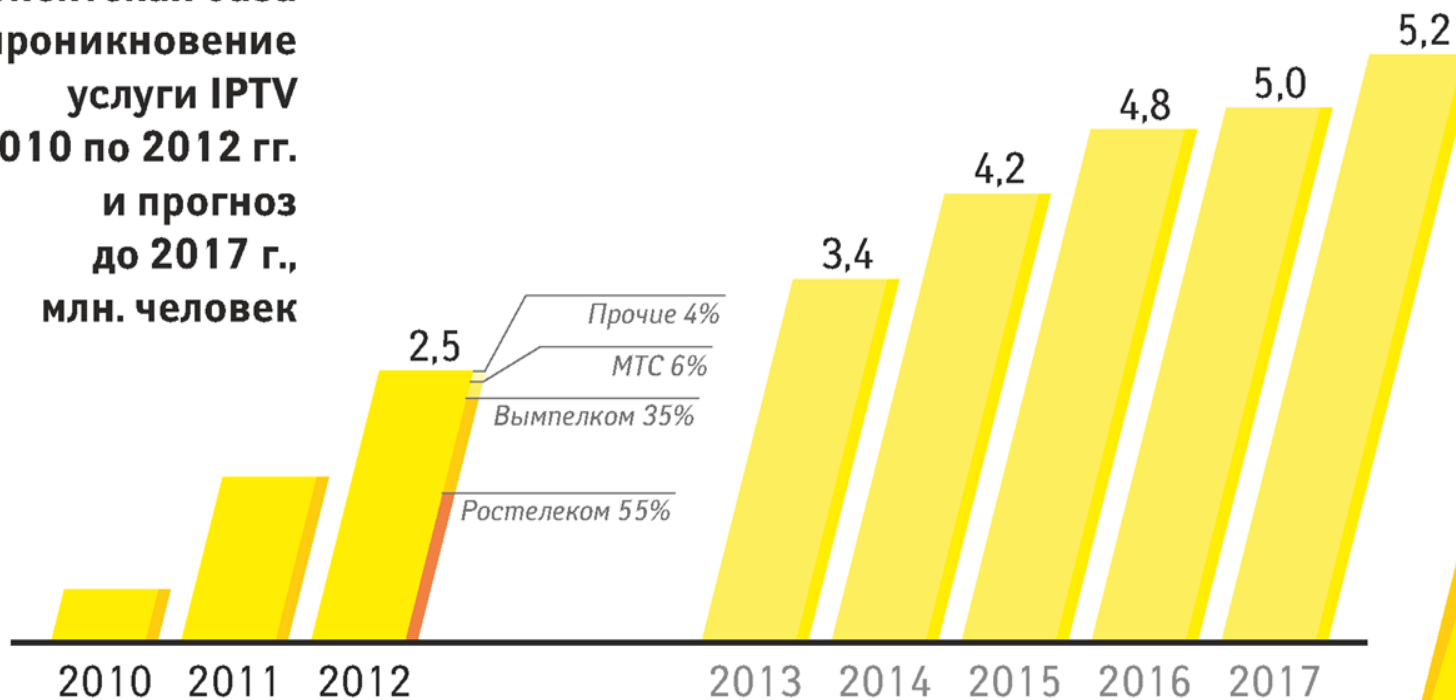
# СКОРОВОЗ Скриншоты сервиса на SmartTV



# Растущий рынок

Рынок IPTV уверенно растёт. Вместе с ним, растёт число потенциальных потребителей сервиса.

**Абонентская база  
и проникновение  
услуги IPTV  
с 2010 по 2012 гг.  
и прогноз  
до 2017 г.,  
млн. человек**

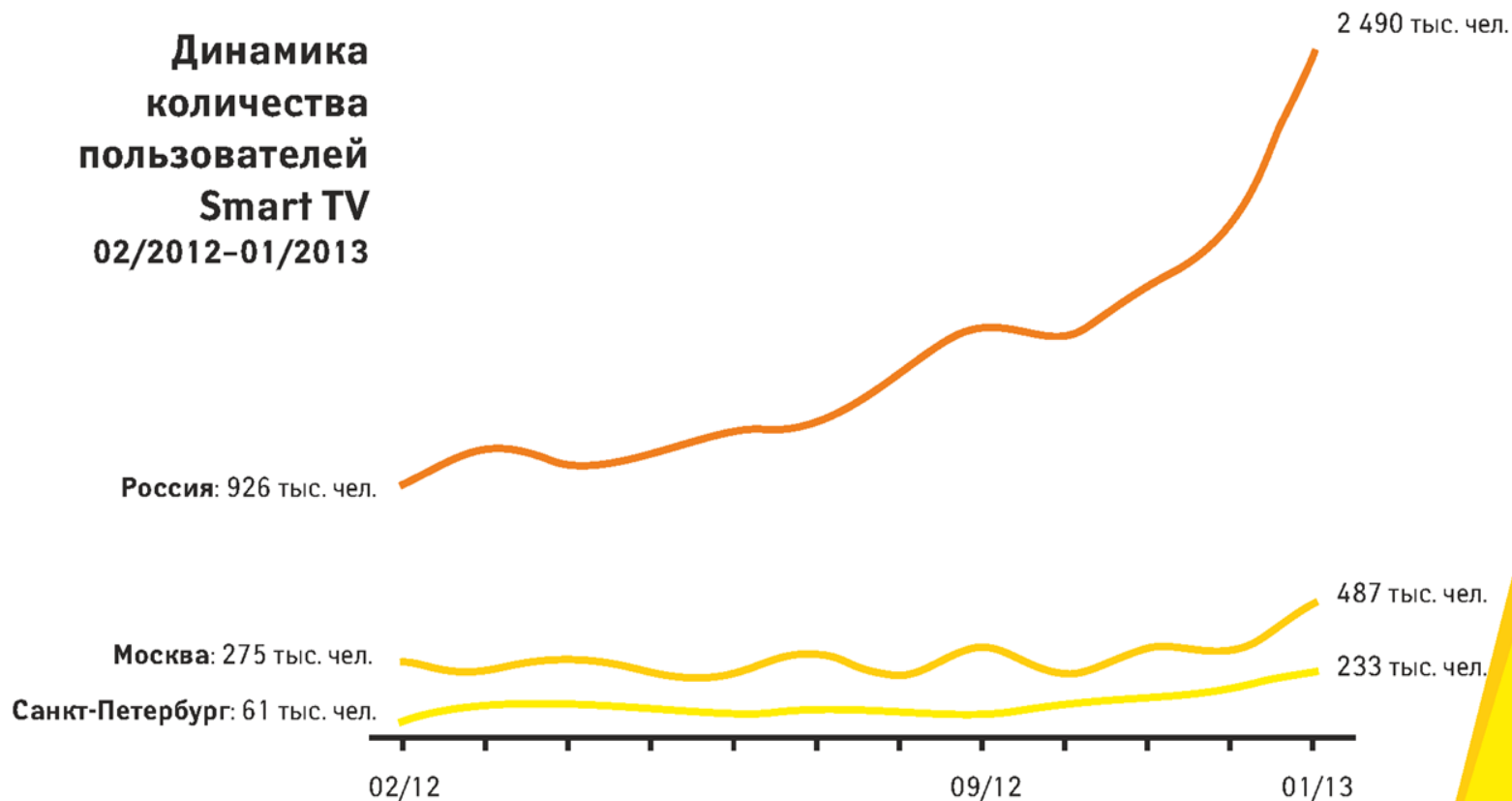


**Источник**  
J'son & Partners  
Consulting

# Smart TV в России

Всего за месяц, с декабря 2012 г. по январь 2013 г., количество пользователей Smart TV стало **на 34% больше**.

**Динамика количества пользователей Smart TV 02/2012-01/2013**



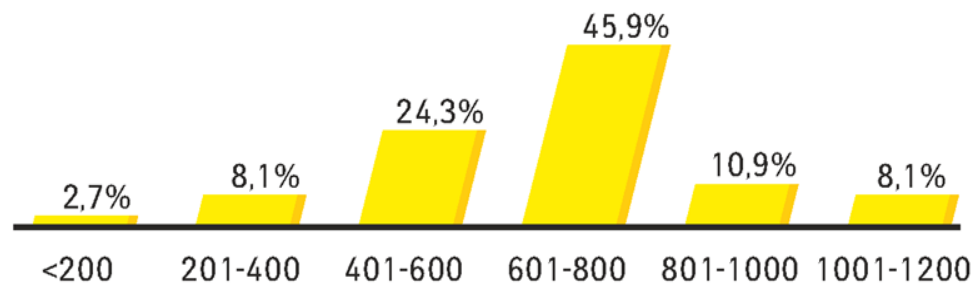
Ясная, прогнозируемая монетизация: комиссия с продаж.

**Сейчас:** Клиент платит напрямую поставщику. Поставщик платит сервису комиссию (фактически, вычитается из депозита поставщика в сервисе в момент заказа).

**В будущем:** Клиент платит сервису. Сервис рассчитывается с поставщиками.

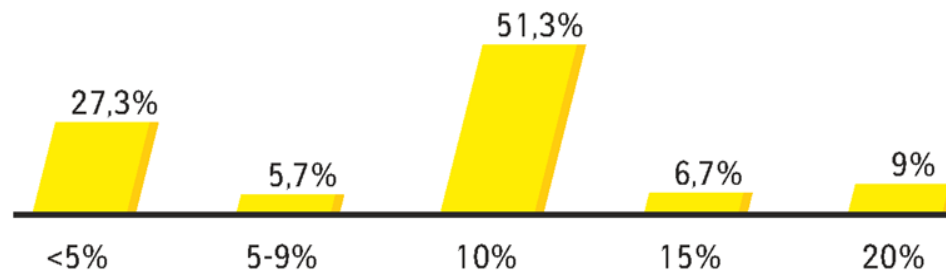
### Средний чек:

процент заказов  
/ рублей



### Ставка комиссии:

процент поставщиков



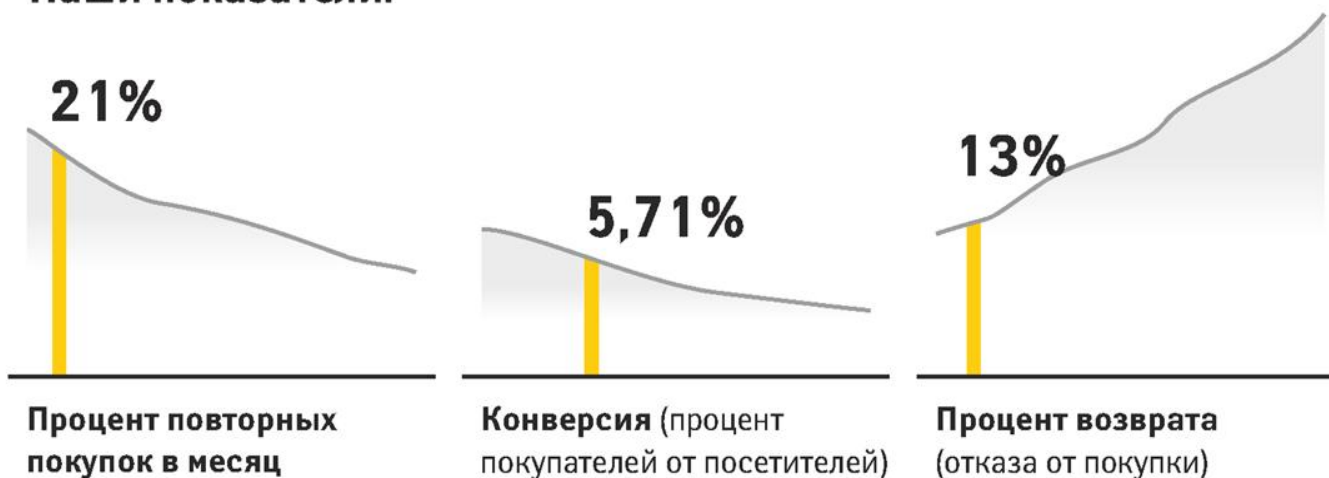
**Источник**  
Статистика  
эксплуатации  
сервиса  
в Эр-телеком



# СКОРОВОЗ Бизнес-модель сервиса

**Охват:** Москва, Санкт-Петербург, Барнаул, Брянск, Волгоград, Волжский, Воронеж, Екатеринбург, Ижевск, Иркутск, Йошкар-Ола, Казань, Киров, Красноярск, Курган, Курск, Липецк, Магнитогорск, Набережные Челны, Нижнекамск, Нижний Новгород, Новосибирск, Омск, Оренбург, Пенза, Пермь, Ростов-на-Дону, Рязань, Самара, Саратов, Сызрань, Тверь, Томск, Тула, Тюмень, Ульяновск, Уфа, Чебоксары, Челябинск, Ярославль.

**Наши показатели:**



**Источник**  
Digital Guru,  
Ромир,  
собственная  
статистика

*Эти проблемы решатся сами собой, по мере роста проникновения услуг IPTV, SmartTV и OTT.*

- маленькая абонентская база IPTV, SmartTV и OTT по состоянию на 2013 год, всё ещё низкое проникновение этих сервисов в городах России;
- в силу этого - малое количество заказов, при хороших показателях конверсии и повторных покупок;
- как следствие — низкая выручка, слабые позиции в отношениях с поставщиками;
- технологическая фрагментация платформ. Для каждой приходится создавать отдельное клиентское приложение;
- сложности с совместным запуском сервиса у крупных операторов: Ростелеком, Билайн. Долгое принятие решения, бюрократия, закрытость IPTV платформ, “карманные” разработчики.

***Операторам связи и производителям SmartTV очень нравится сервис, как чуть ли не единственный «оффлайновый»***

- В сети IPTV ЭР-Телеком сервис успешно эксплуатируется более года;
- с Ростелекомом достигнута принципиальная договорённость о запуске сервиса;
- МТС проявляет активный интерес к сервису;
- Samsung согласился на запуск сервиса в Samsung Smart TV, договор в стадии подписания, клиентское приложение разработано;
- то же самое клиентское приложение будет работать и на LG Smart TV (переговоры с LG пока не проводились);
- для полного охвата сервисом всех IPTV, SmartTV и OTT каналов доступа к потребителям требуется лишь разработать клиентское приложение для операторских приставок Ростелеком, Билайн, а также приставок Dune и приложение для Android, которое будет работать и на приставках, и на планшетах/смартфонах.



**Веб — много**

- На сегодняшний день насчитывается более 20 компаний-агрегаторов услуг доставки федерального уровня;
- Самые крупные online-агрегаторы России: Delivery Club, «Уже везу», «Поднеси.ру», «Foodik.ru», Ресторан-online;
- Сайты всех агрегаторов содержат стандартный набор услуг: доступ к меню большого количества ресторанов, возможность выбрать точку питания по определенным критериям (кухня, скорость доставки, сумма минимального заказа), сделать заказ онлайн, через SMS или по телефону;

**Mobile — много**

- Кроме сайта большинство агрегаторов предоставляют доступ к своим услугам через мобильные приложения;

**SmartTV — один**

- В конце 2011 года Delivery Club запустили собственное приложение для Samsung SmartTV для Москвы и Санкт-Петербурга. Других конкурентов у сервиса Скоровоз на данной площадке нет;

**IPTV — нет**

- IPTV и OTT каналы доступа к клиентам компаниями-агрегаторами не используются.

По результатам двухлетней разработки и эксплуатации сервиса, мы поняли, что

- рынок IPTV, SmartTV и OTT толком ещё не сформирован, хотя весьма перспективен;
- операционной прибыльности сервиса следует ожидать лишь в 2014-2015 году;
- для полного охвата сервисом всех каналов IPTV, SmartTV и OTT ресурсов нашей компании недостаточно.

**Мы ищем стратегического инвестора, который поможет запустит сервис в Ростелеком и Билайн и профинансирует развитие до наступления экономической самостоятельности сервиса.**



Врабие Дмитрий, менеджер проекта

Тел: +7(342)259-44-16

+7(952)326-42-61

e-mail: [vrabie@ieci.ru](mailto:vrabie@ieci.ru)

[www.ieci.ru](http://www.ieci.ru)